

# APPARATO OSTEOARTICOLARE

## Corso Istruttore Nuoto Federazione Italiana Nuoto

Conegliano 04 /02/2018

Dott. Luca Polese

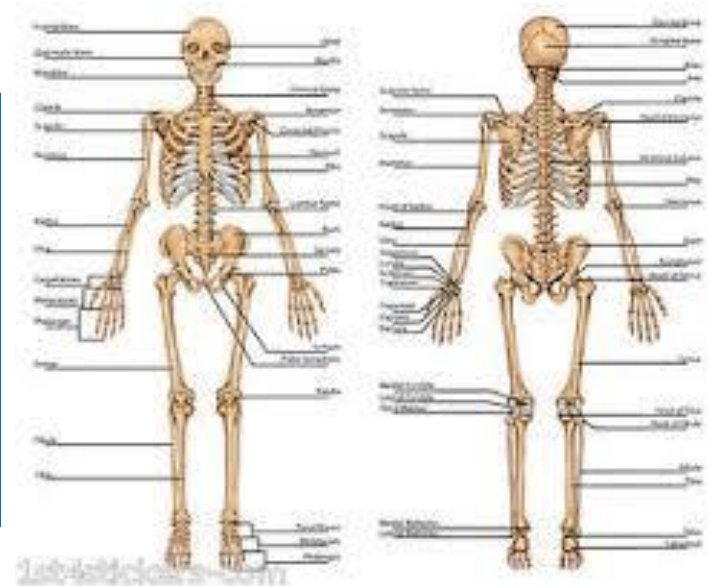
# LO SCHELETRO...

**DEF. SISTEMA DI ORGANI CHE HA LA FUNZIONE DI SOSTEGNO DEL CORPO E PROTEZIONE DEGLI ORGANI INTERNI**

- ✓ Lo scheletro umano nell'adulto è composto da 206 OSSA
- ✓ **IL PESO DELLO SCHELETRO RISPETTO ALLA MASSA TOTALE DEL CORPO E' PARI A CIRCA IL 20% . QUINDI 1/5 CIRCA DEL PESO TOTALE DI UNA PERSONA E' DA ASSOCIARE ALLO SCHELETRO**
- ✓ Il Tessuto Osseo è composto
  - 56% **materiale inorganico** (Sali di calcio)  
**Parte rigida**
  - 44% **materiale organico** (tessuto Cartilagineo)  
**Parte Flessibile**

## Le ossa nelle fasi della vita

- **Bambini:** grossa componente cartilaginea, quindi ossa più flessibili .... **ATTENZIONE !!**
- **Adulto:** preponderanza parte rigida rispetto all'elastica
- **Anziano:** rigidità quasi totale scarsa o nulla presenza elastica ... **ATTENZIONE !!**



# LO SCHELETRO...FUNZIONI

## LE FUNZIONI DELLO SCHELETRO

1. SOSTEGNO DELL'INTERO CORPO
2. CONTENIMENTO E PROTEZIONE ORGANI, APPARATI
3. DARE PUNTI DI INSERZIONE MUSCOLARE FONDAMENTALI PER IL MOVIMENTO.
4. TESSUTO SPUGNOSO OSSA – PRODUZIONE GLOBULI ROSSI



# LO SCHELETRO ...DIFFERENZE

## DIFFERENZE DOVUTE AL SESSO NELL'APPARATO SCHELETRICO

- Ossa maschili risultano più grosse e strutturate
- Grossa differenza anatomica a livello del bacino dove, il bacino, nelle donne il bacino è più largo



# LO SCHELETRO E SUA SUDDIVISIONE

## ***SCHELETRO***

### **ASSILE**

Ossa tronco + Ossa testa

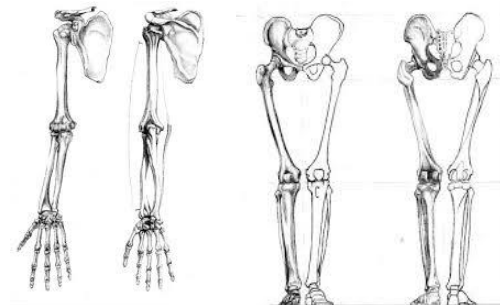


### **APPENDICOLARE**

Ossa estremità superiori  
+  
Ossa estremità inferiori

Lo scheletro Appendicolare si unisce a quello Assile tramite degli apparati ossei chiamati **CINTURE**.

Esistono due cinture , la **CINTURA DELLA SPALLA** e la **CINTURA PELVICA**



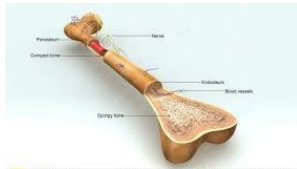
# LE OSSA E LORO CARATTERISTICHE

*Def. Parti che compongono il sistema scheletrico*

**ESISTONO 3 TIPOLOGIE DI OSSA NEL CORPO UMANO:**

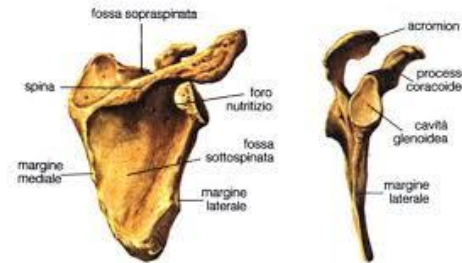
## OSSA LUNGHE (più lunghe che larghe)

- 2 Epifisi o estremità
- 1 Diafisi o parte centrale
- **Esempio : Omero-Ulna - Radio**



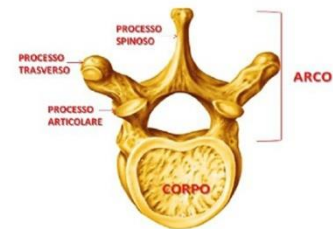
## OSSA PIATTE

- Delimitano Cavità
- grande superficie x inserzioni muscolari
- **Esempio : Scapola**



## OSSA BREVI (lunghezza e larghezza simili)

- **Esempio : vertebra**



# LE ARTICOLAZIONI

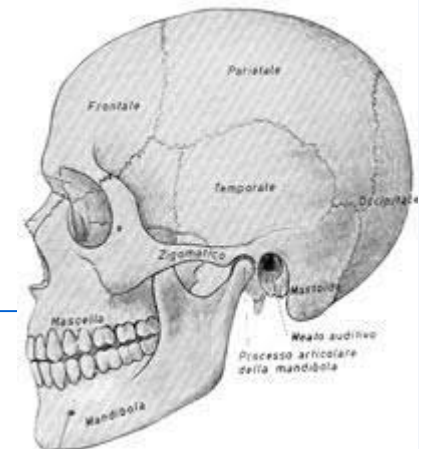
**DEF. ELEMENTI DI CONGIUNZIONE DELLE OSSA, COSTITUITE IN MODO TALE DA PERMETTERE IL LORO MOVIMENTO RECIPROCO**

Grazie ad esse si dà la possibilità ad ogni segmento osseo di muoversi rispetto al contiguo

**POSSIAMO IDENTIFICARE DUE PRINCIPALI  
TIPI DI ARTICOLAZIONI**

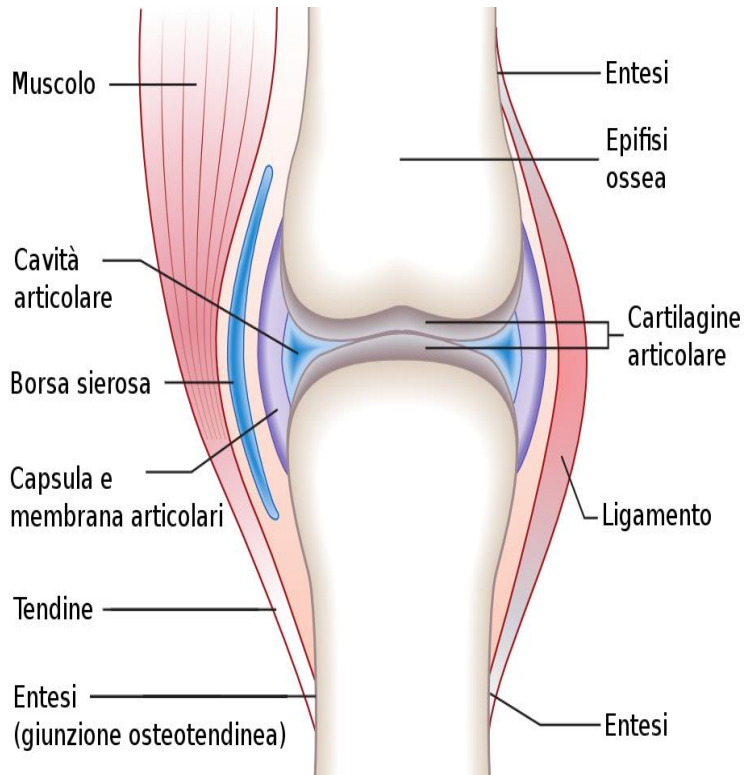
## **1) SINARTROSI O SEMIMOBILI**

- **Semplice rapporto di continuità tra ossa adiacenti**
- **Garantiscono minimi o nessun movimento**
- **Si dividono in : Sinfisi- Suture e Sincondrosi**



# LE ARTICOLAZIONI

**DEF. ELEMENTI DI CONGIUNZIONE DELLE OSSA, COSTITUITE IN MODO TALE DA PERMETTERE IL LORO MOVIMENTO RECIPROCO**



## 2) ARTICOLAZIONI MOBILI O DIARTROSI

. Consentono movimento tra i capi articolari

. Possiedono superfici articolari

. **SONO COSTITUITE DA :**

- a) **2 CAPI ARTICOLARI** rivestiti da cartilagine
- b) **1 CAPSULA ARTICOLARE** che delimita l'articolazione
- c) **MEMBRANA SINOVIALE E LIQUIDO SINOVIALE** per lubrificare e migliorare scorrimento
- d) **LEGAMENTI** per dare stabilità